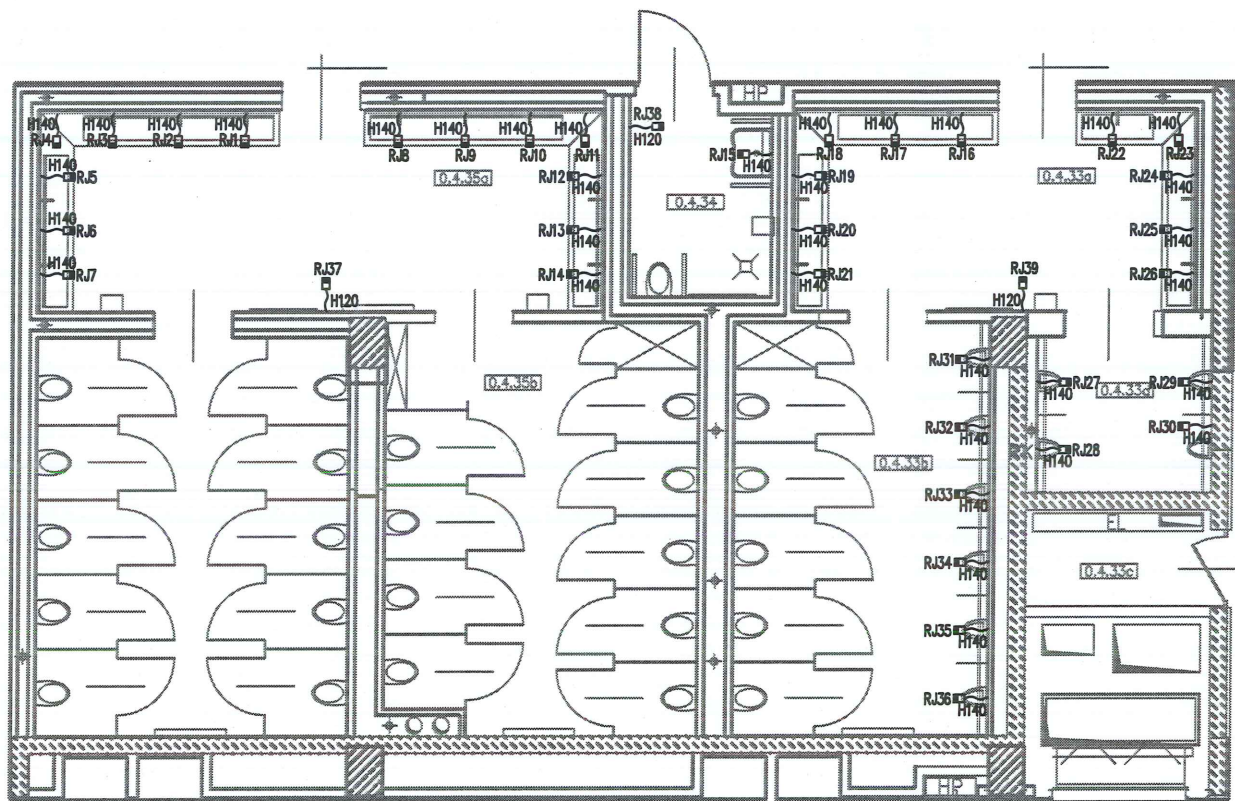


Legenda:

~RJ Wypust przewodu skrętkowego FTP kat.6 LSOH, rezerwa 1m



Uwagi:

1. Okablowanie skrętkowe należy wyprowadzić z istniejącej szafy RACK w pom. 2.26.
2. Układać okablowanie typu FTP kat.6 LSOH.
3. Kable prowadzić w rurach peszel 18/21 750N.
4. W istniejącej szafie RACK należy zamontować 2 patchpanele 24-portowe w standardzie zgodnym z istniejącym występującym w Kraków Airport.

Inwestor:	MPL im. Jana Pawła II Kraków-Balice sp. z o.o. 32-083 Balice, ul. Kpt. M. Medweckiego 1			
Biuro Projektowe:	1A Agencja Marketingowa NIP: 678-311-61-69, os. Kolorowe 26/4; 31-941 Kraków			
Główny Projektant:	mgr inż. arch. Grażyna Kuźniar upr. nr 77/98			
Projektant Branżowy:	mgr inż. Paweł Pawłowski upr nr SWK/PWOE/0099/12			
Faza projektu:	Projekt Wykonawczy			
Branża:	ELEKTRYCZNA			
	Skala: 1:100	Data: 24.04.2021	Format: A3	Nr rys: E5
Nazwa inwestycji:	Nowa aranżacja oraz przebudowa toalet w strefie przylotów			
Tytuł rysunku:	PLAN INSTALACJI OKABLOWANIA STRUKTURALNEGO			